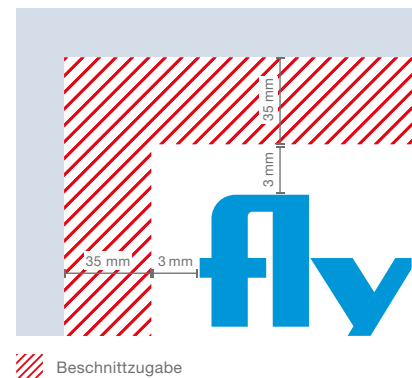
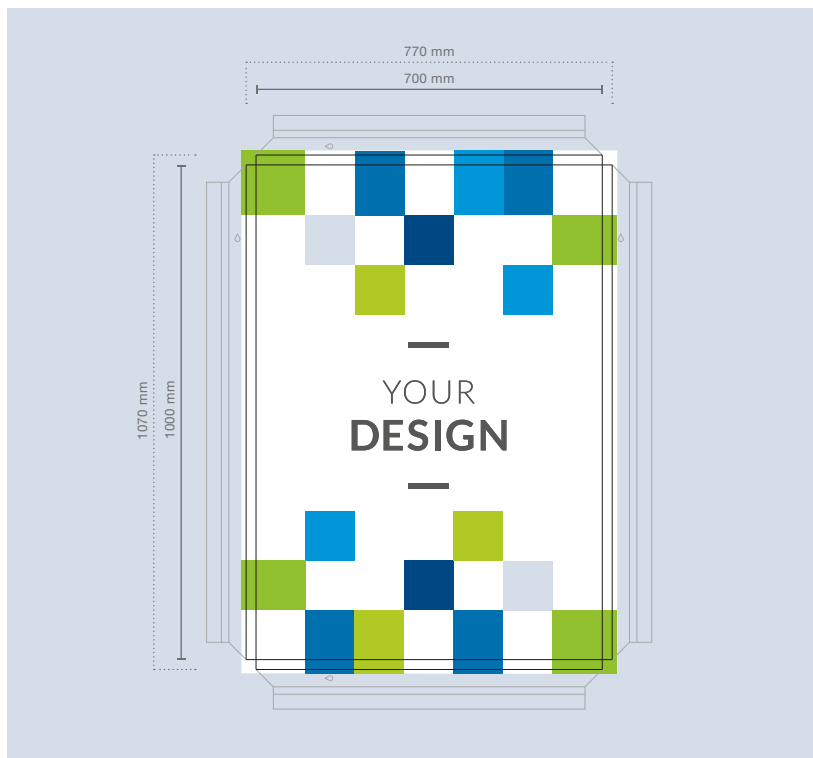


# DATENBLATT WANDBILDER EINTEILIG 700 x 1000 mm HOCHFORMAT

Um eine fehlerfreie und termingerechte Auftragsabwicklung zu gewährleisten und ein optimales Druckergebnis zu garantieren, bitten wir Sie, die nachfolgenden Anforderungen an Ihre Druckdatei zu beachten.



Das Bild wird über den Rahmen gedruckt. Elemente, die von vorne zu sehen sein sollen, müssen innerhalb des Sichtmasses platziert werden.

Schriften unter 7pt, so wie Light/Thin-Schriftschnitte unter 9pt können im Druck nicht optimal wiedergegeben werden. Bitte achten Sie darauf, kritische Schriftgrößen und Schriftschnitte zu vermeiden.

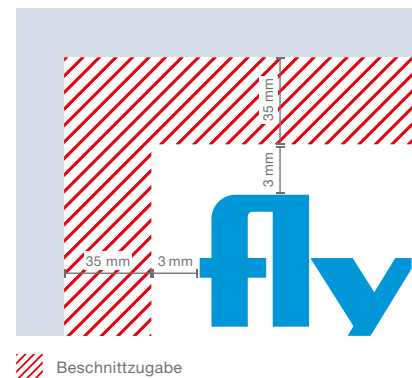
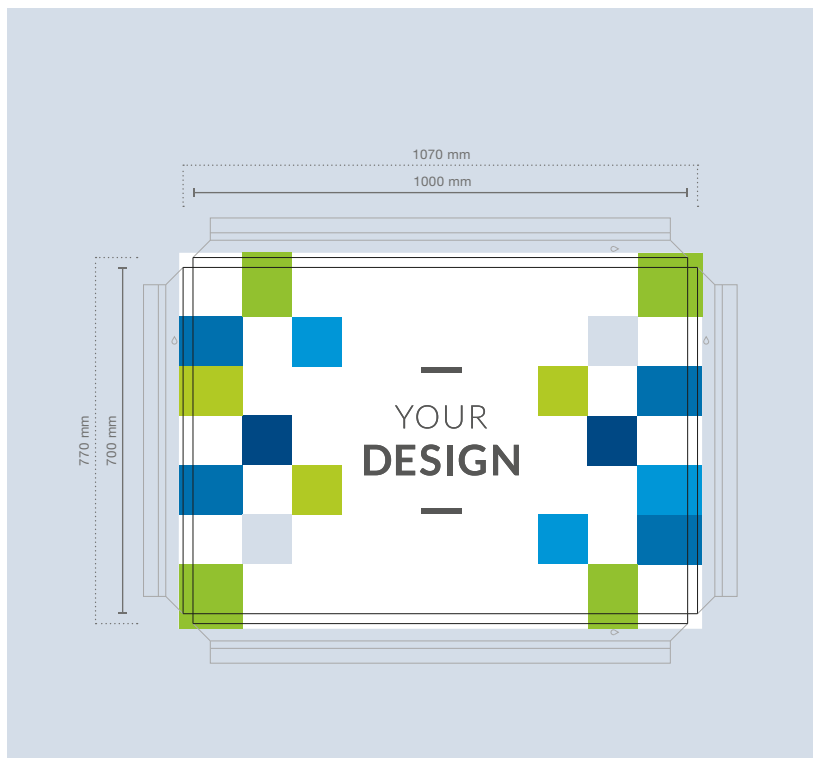
**TIPP!**

Endformat:	700 x 1000 mm
Dokumentformat:	770 x 1070 mm (auf jeder Seite werden 35 mm über den Rahmen gedruckt)
Beschnitt:	35 mm
Auflösung:	optimal 300 dpi (minimal 150 dpi)
Farbmodus:	CMYK
Schnittmarken:	keine
Datenformate:	PDF, JPG, TIF, EPS, PSD, AI
Schriften:	Schriften in Kurven umgewandelt
Zusatzkosten:	Konvertierung von Office-Daten (Word, Powerpoint, Excel, Publisher)

**Hilfe?** Wir beraten Sie gerne.

# DATENBLATT WANDBILDER EINTEILIG 1000 x 700 mm QUERFORMAT

Um eine fehlerfreie und termingerechte Auftragsabwicklung zu gewährleisten und ein optimales Druckergebnis zu garantieren, bitten wir Sie, die nachfolgenden Anforderungen an Ihre Druckdatei zu beachten.



Das Bild wird über den Rahmen gedruckt. Elemente, die von vorne zu sehen sein sollen, müssen innerhalb des Sichtmasses platziert werden.

Schriften unter 7pt, so wie Light/Thin-Schriftschnitte unter 9pt können im Druck nicht optimal wiedergegeben werden. Bitte achten Sie darauf, kritische Schriftgrößen und Schriftschnitte zu vermeiden.

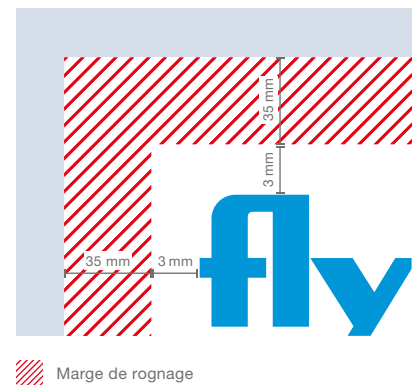
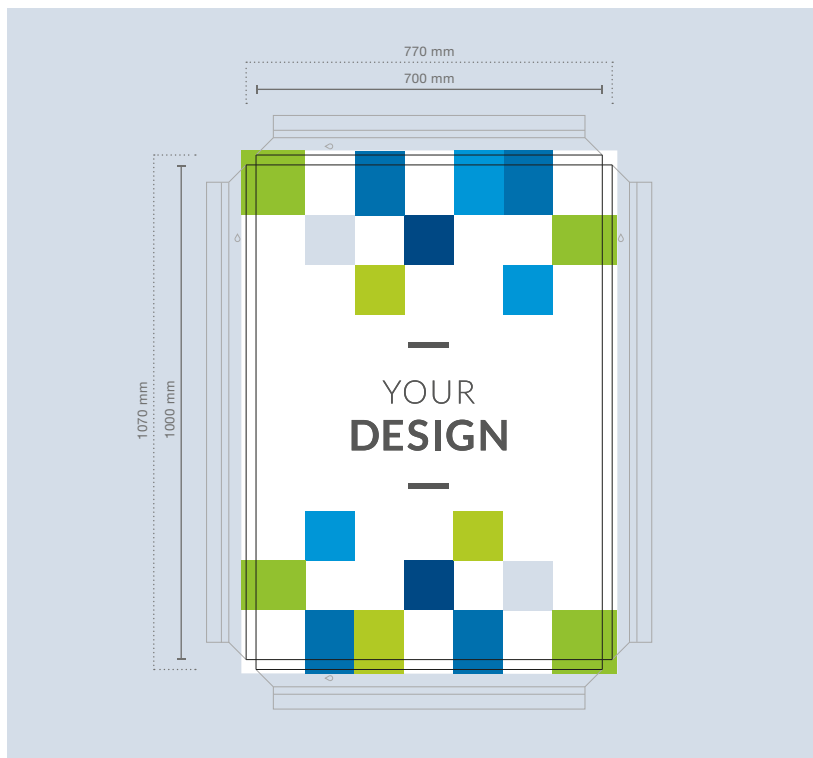
**TIPP!**

Endformat:	1000 x 700 mm
Dokumentformat:	1070 x 770 mm (auf jeder Seite werden 35 mm über den Rahmen gedruckt)
Beschnitt:	35 mm
Auflösung:	optimal 300 dpi (minimal 150 dpi)
Farbmodus:	CMYK
Schnittmarken:	keine
Datenformate:	PDF, JPG, TIF, EPS, PSD, AI
Schriften:	Schriften in Kurven umgewandelt
Zusatzkosten:	Konvertierung von Office-Daten (Word, Powerpoint, Excel, Publisher)

**Hilfe?** Wir beraten Sie gerne.

# FICHE TECHNIQUE TABELAUX MURAUX 700 x 1000 PORTRAIT

Afin que nous puissions assurer une exécution sans erreurs et dans les délais de votre commande et garantir ainsi un résultat d'impression optimal, veuillez respecter les exigences suivantes pour votre fichier d'impression.



▨ Marge de rognage

Le sujet étant imprimé sur le cadre, les éléments devant rester visibles doivent impérativement se trouver sur la surface visible.

Les tailles de police inférieures à 7 pt et les fontes de type thin et light inférieures à 9 pt peuvent ne pas avoir un rendu optimal à l'impression. Pensez à éviter les tailles et fontes de polices qui peuvent poser problème.

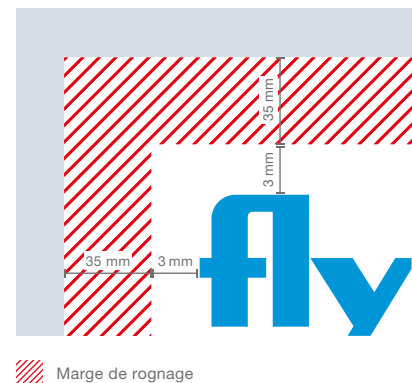
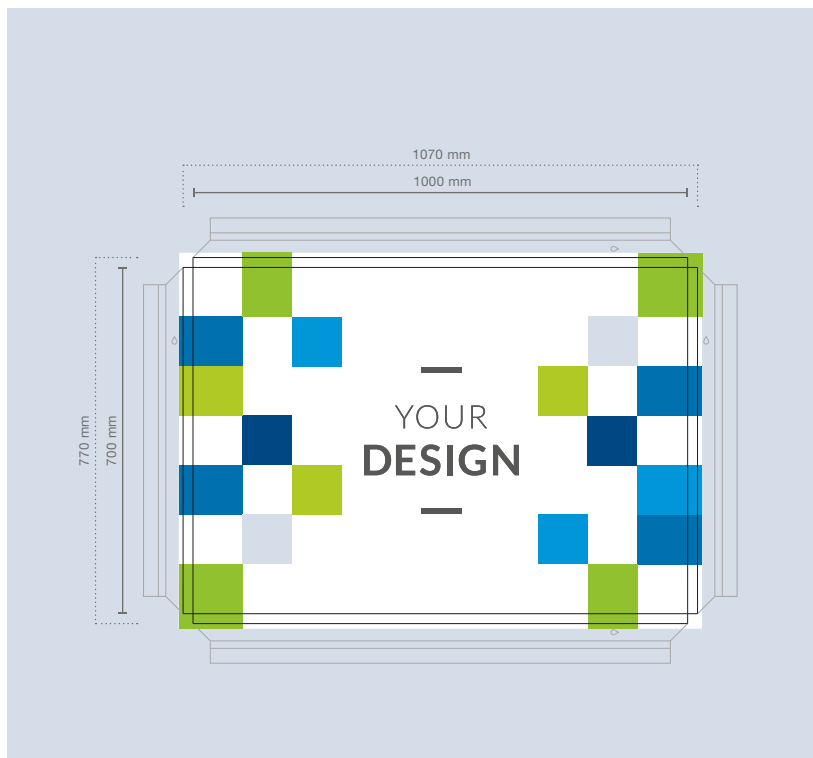
**SUGGESTION!**

Format final:	700 x 1000 mm
Format du document:	770 x 1070 mm (de chaque côté, 35 mm sont imprimés sur le cadre)
Marge (débord):	35 mm
Résolution:	Optimal 300 dpi (au moins 150 dpi)
Mode couleur:	CMJN
Traits de coupe:	aucuns
Format de fichier:	PDF, JPG, TIF, EPS, PSD, AI
Écritures:	Écritures converties en courbes
Suppléments:	Conversion de fichiers Office (Word, Powerpoint, Excel, Publisher)

**Aide?** Nous nous ferons un plaisir de vous conseiller.

# FICHE TECHNIQUE TABELAUX MURAUX 1000 x 700 PAYSAGE

Afin que nous puissions assurer une exécution sans erreurs et dans les délais de votre commande et garantir ainsi un résultat d'impression optimal, veuillez respecter les exigences suivantes pour votre fichier d'impression.



Le sujet étant imprimé sur le cadre, les éléments devant rester visibles doivent impérativement se trouver sur la surface visible.

Les tailles de police inférieures à 7 pt et les fontes de type thin et light inférieures à 9 pt peuvent ne pas avoir un rendu optimal à l'impression. Pensez à éviter les tailles et fontes de polices qui peuvent poser problème.

**SUGGESTION!**

Format final:	1000 x 700 mm
Format du document:	1070 x 770 mm (de chaque côté, 35 mm sont imprimés sur le cadre)
Marge (débord):	35 mm
Résolution:	Optimal 300 dpi (au moins 150 dpi)
Mode couleur:	CMJN
Traits de coupe:	aucuns
Format de fichier:	PDF, JPG, TIF, EPS, PSD, AI
Écritures:	Écritures converties en courbes
Suppléments:	Conversion de fichiers Office (Word, Powerpoint, Excel, Publisher)

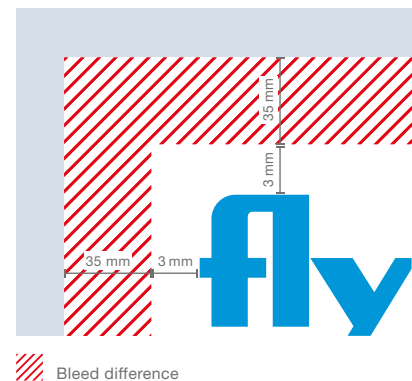
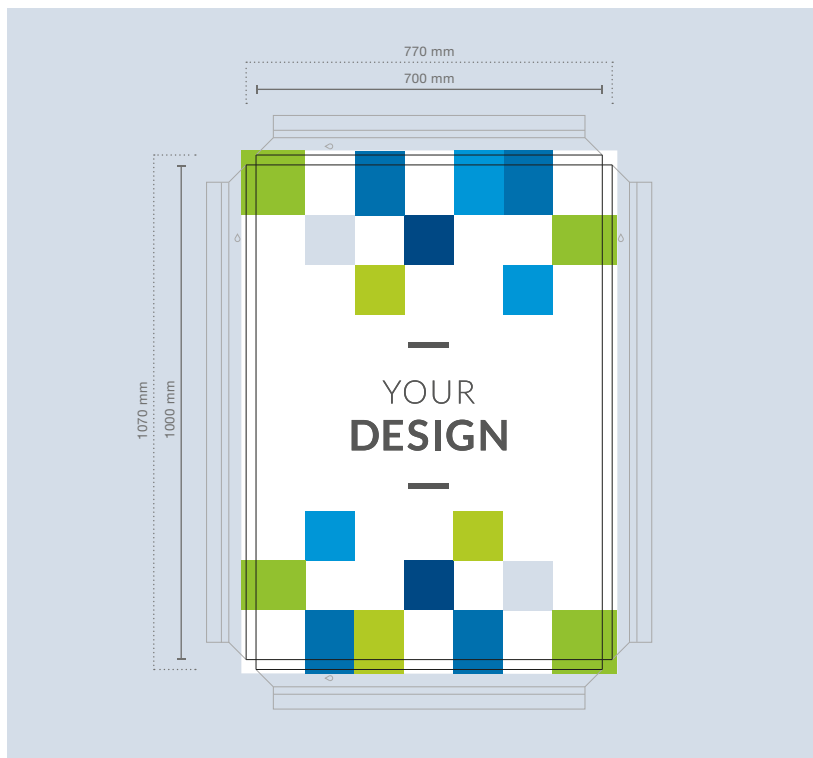
**Aide?** Nous nous ferons un plaisir de vous conseiller.

# FACT SHEET

## WALL PICTURES – ONE PIECE

### 700 x 1000 mm PORTRAIT

To ensure that your order can be processed correctly and on schedule and also guarantee the very best print result possible, we ask that you please keep the following requirements in mind with regard to your print file.



The image will be printed over the frame. Any elements that should be visible from the front must be positioned within the visible area.

Fonts smaller than 7pt in size as well as light/thin font styles under 9pt cannot be rendered properly during printing. Please take care to avoid problematic font sizes and styles.

**TIP!**

Final format:	700 x 1000 mm
Document format:	770 x 1070 mm (the printed image will extend 35 mm beyond the frame on each side)
Bleed:	35 mm
Resolution:	optimal 300 dpi (minimal 150 dpi)
Colour mode:	CMYK
Trim marks:	none
File formats:	PDF, JPG, TIF, EPS, PSD, AI
Fonts:	Fonts converted into curves
Additional fees:	Conversion of Office files (Word, PowerPoint, Excel, Publisher)

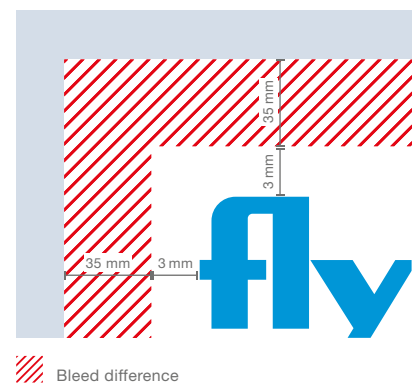
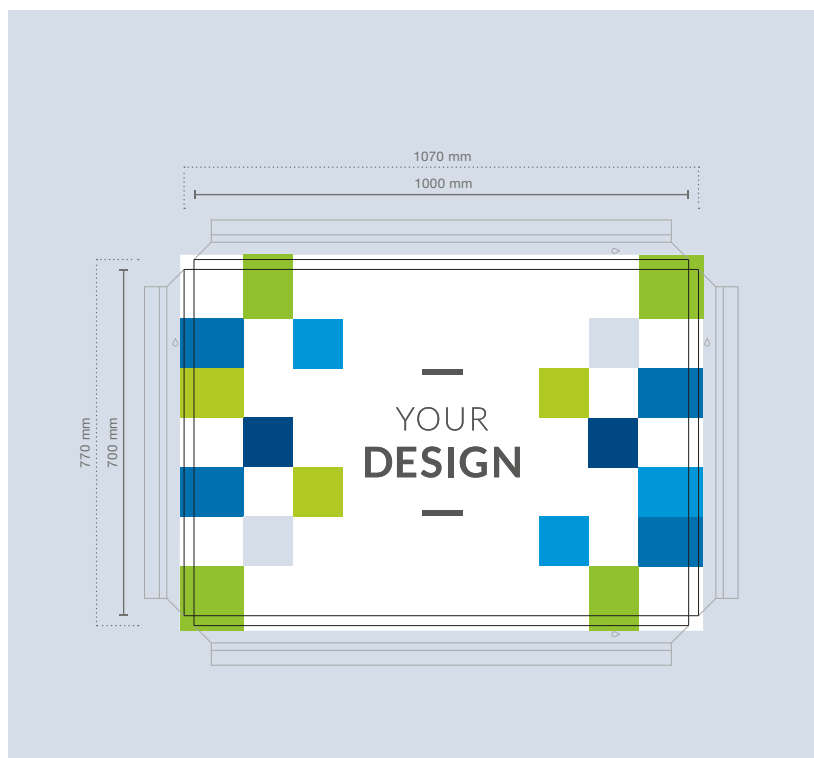
**Help?** We are happy to advise you.

# FACT SHEET

## WALL PICTURES – ONE PIECE

### 1000 x 700 mm LANDSCAPE

To ensure that your order can be processed correctly and on schedule and also guarantee the very best print result possible, we ask that you please keep the following requirements in mind with regard to your print file.



The image will be printed over the frame. Any elements that should be visible from the front must be positioned within the visible area.

Fonts smaller than 7pt in size as well as light/thin font styles under 9pt cannot be rendered properly during printing. Please take care to avoid problematic font sizes and styles.

**TIP!**

Final format:	1000 x 700 mm
Document format:	1070 x 770 mm (the printed image will extend 35 mm beyond the frame on each side)
Bleed:	35 mm
Resolution:	optimal 300 dpi (minimal 150 dpi)
Colour mode:	CMYK
Trim marks:	none
File formats:	PDF, JPG, TIF, EPS, PSD, AI
Fonts:	Fonts converted into curves
Additional fees:	Conversion of Office files (Word, PowerPoint, Excel, Publisher)

**Help?** We are happy to advise you.